

TORRE

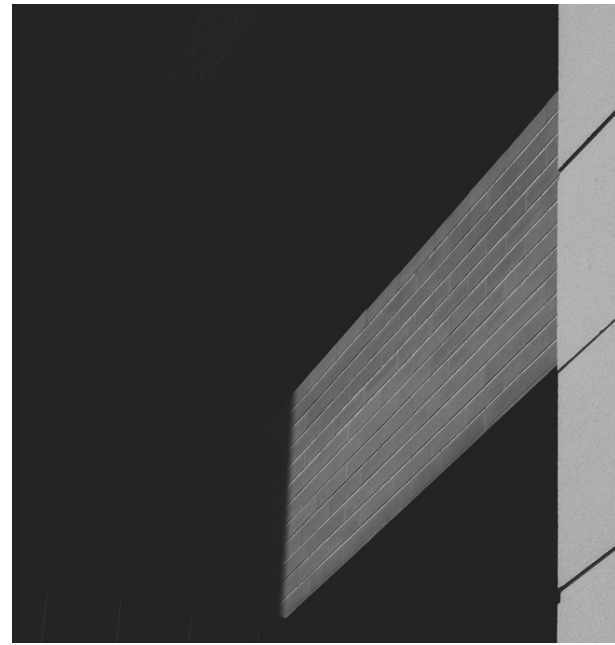
CONTEMPO

PIANTINI





**UN
NUEVO
CONCEPTO
PARA VIVIR**



TORRE DE 12 NIVELES

Conjunto habitacional concebido para ser un lugar ideal para vivir e invertir, con uso de líneas modernas en hormigón visto, aluminio y vidrio.

PIANTINI

UBICACIÓN

Torre Contempo se ubica estratégicamente en el polígono central de Santo Domingo, en la calle Paseo Dolmen no.4 del prestigioso sector de Piantini.



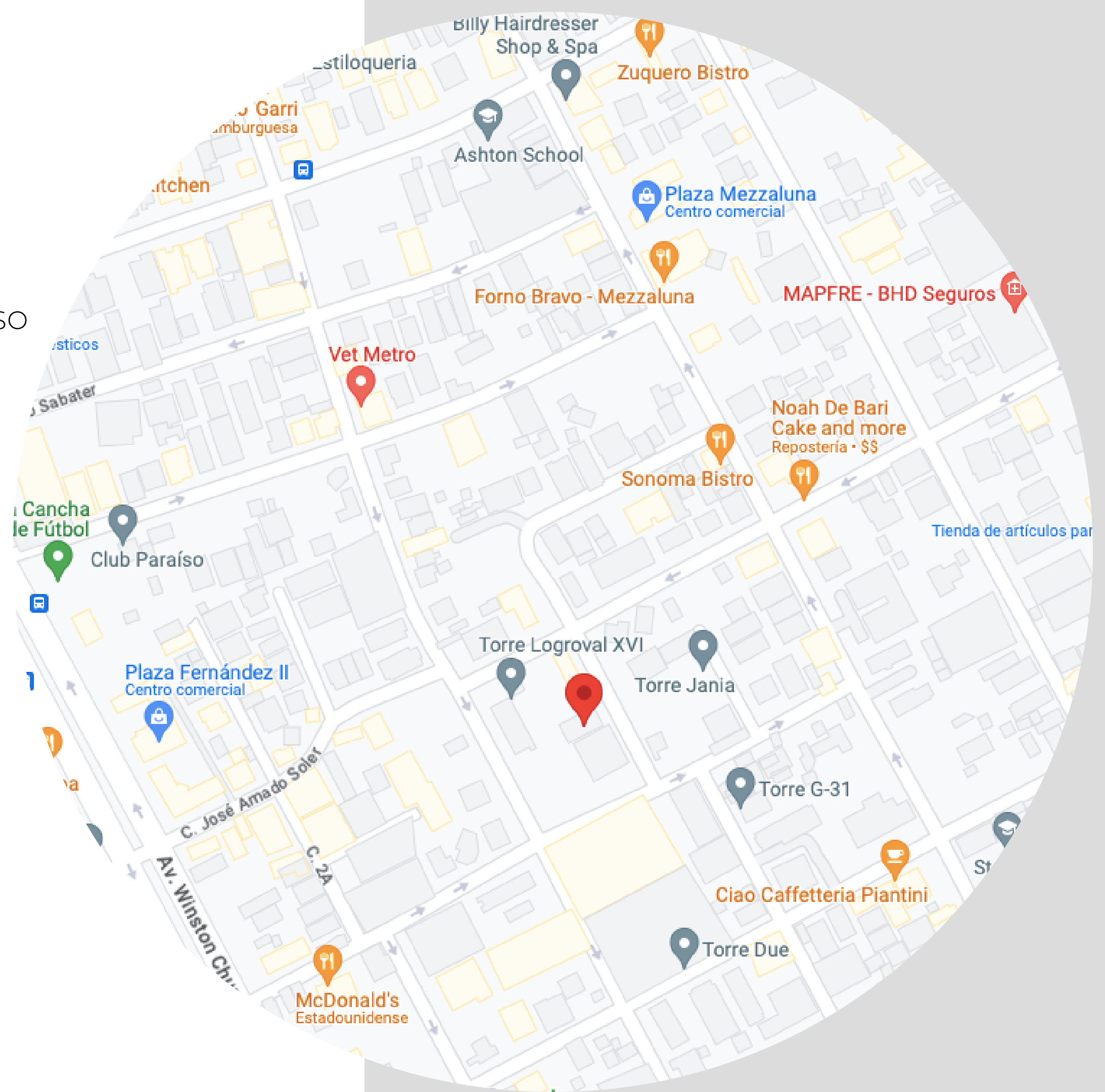
4 Min
Supermercados

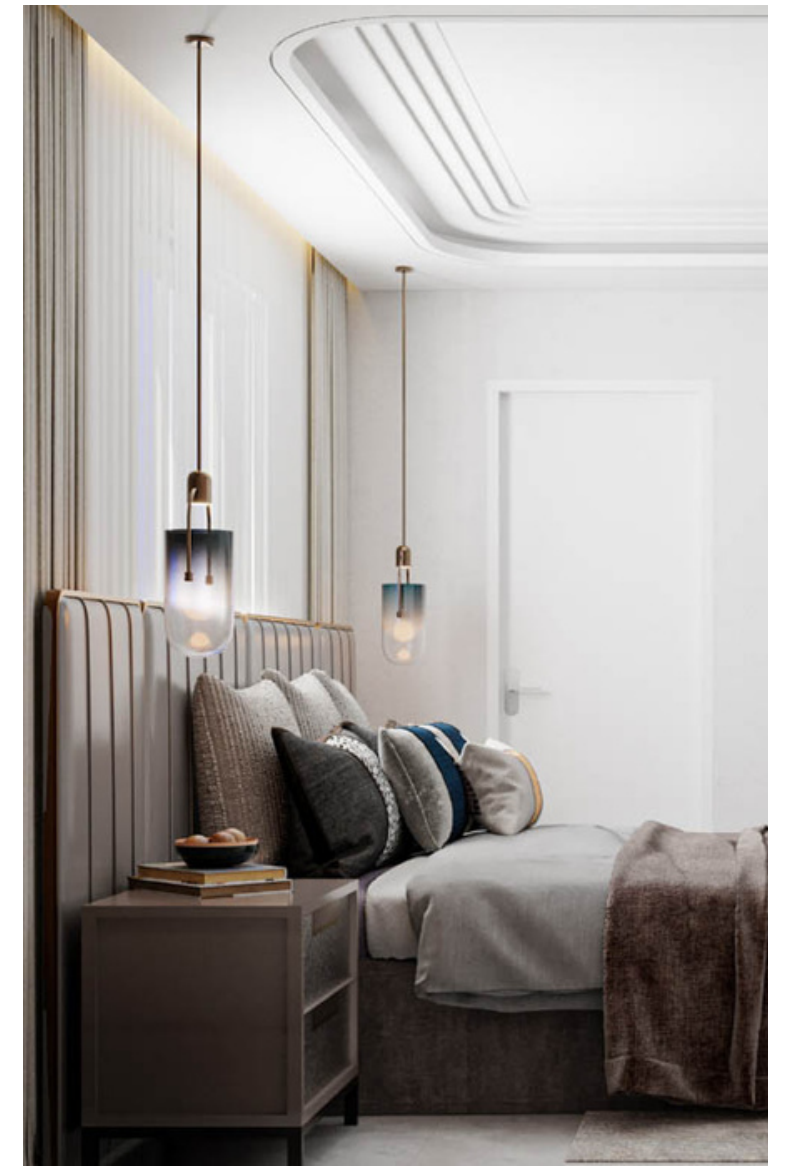


5 Min
Shopping Mall



51 Min
Aeropuerto Int. SDQ

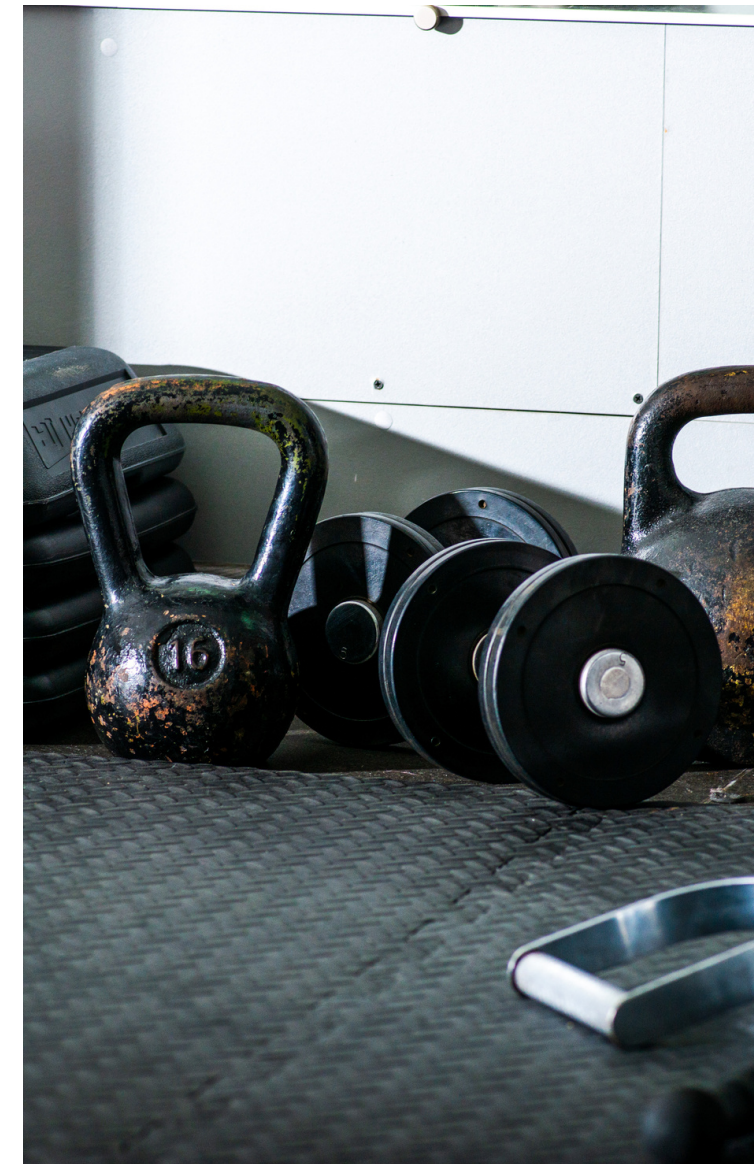
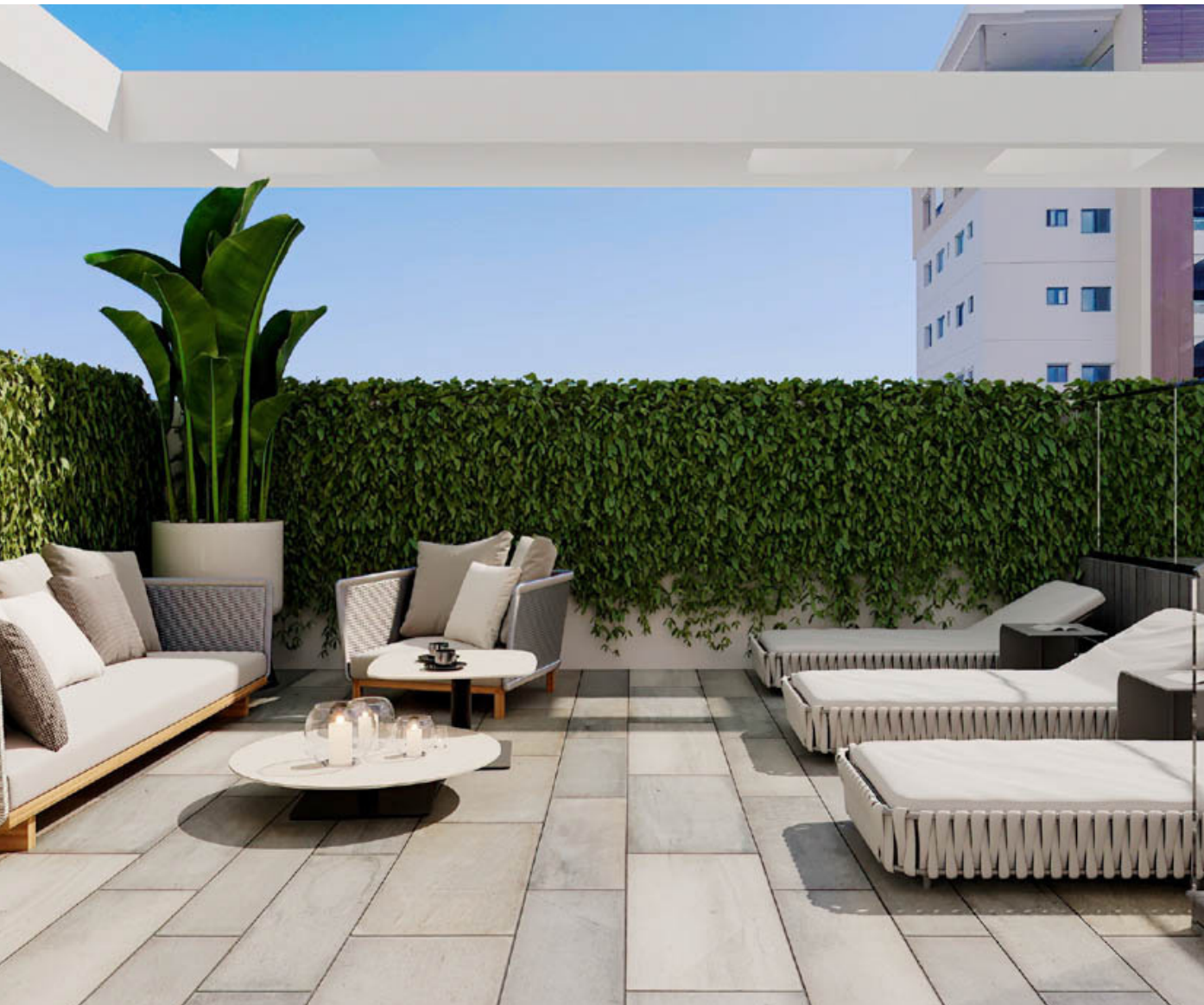




DISEÑO

Diseño que apuesta a la sostenibilidad ,
creatividad e innovación.
Su fachada brinda protagonismo al hormigón visto,
lo cual busca romper con lo anterior , creando una
fusión entre lo moderno
& contemporáneo, creando armonía
con la naturaleza .





AMENIDADES

Lobby Climatizado & Amueblado
Ascensores
24 horas de seguridad
Acceso vehicular y peatonal

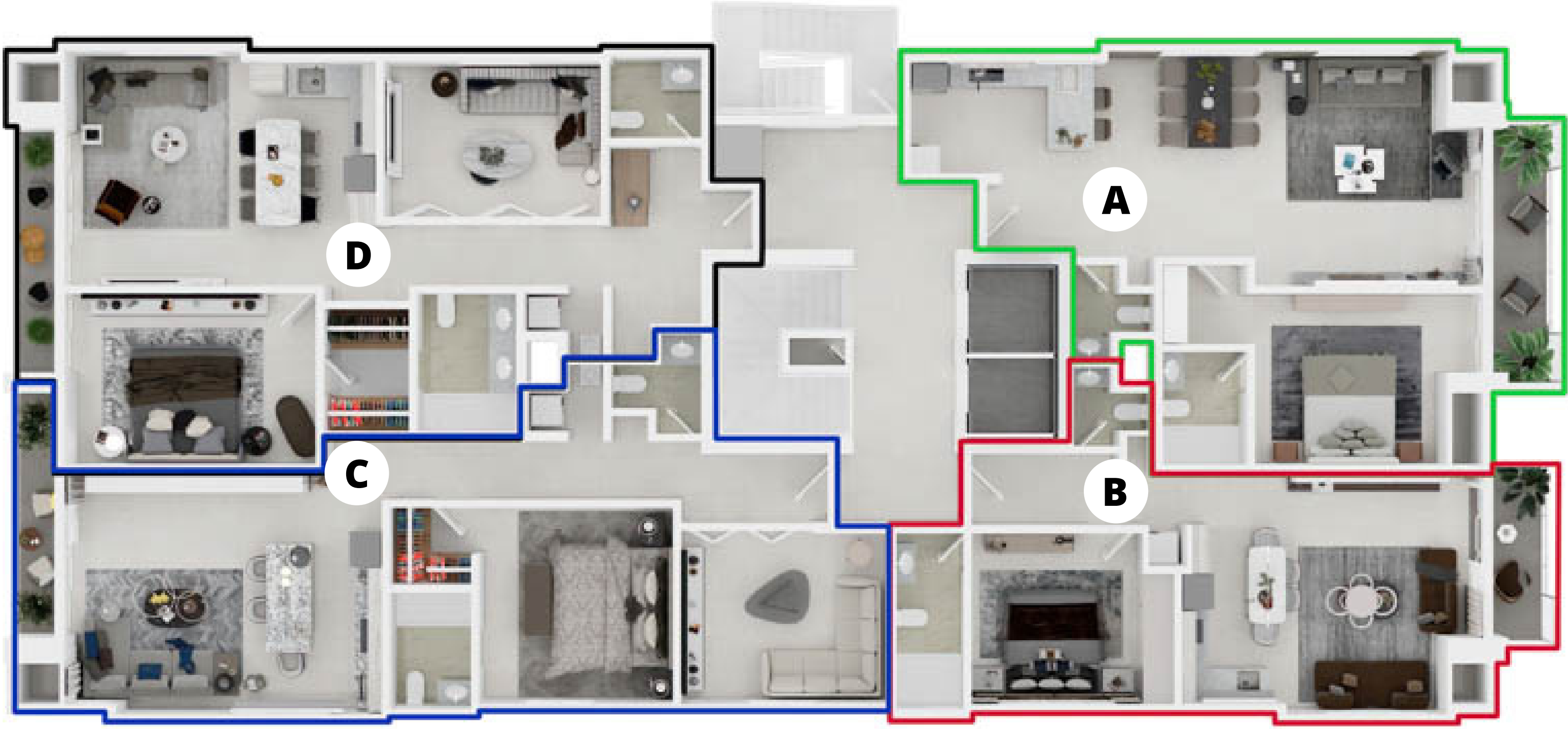
Gimnasio
Piscina en rooftop
Terraza al aire libre
Área De niños

Lobby moderno, amueblado y climatizado con doble altura.



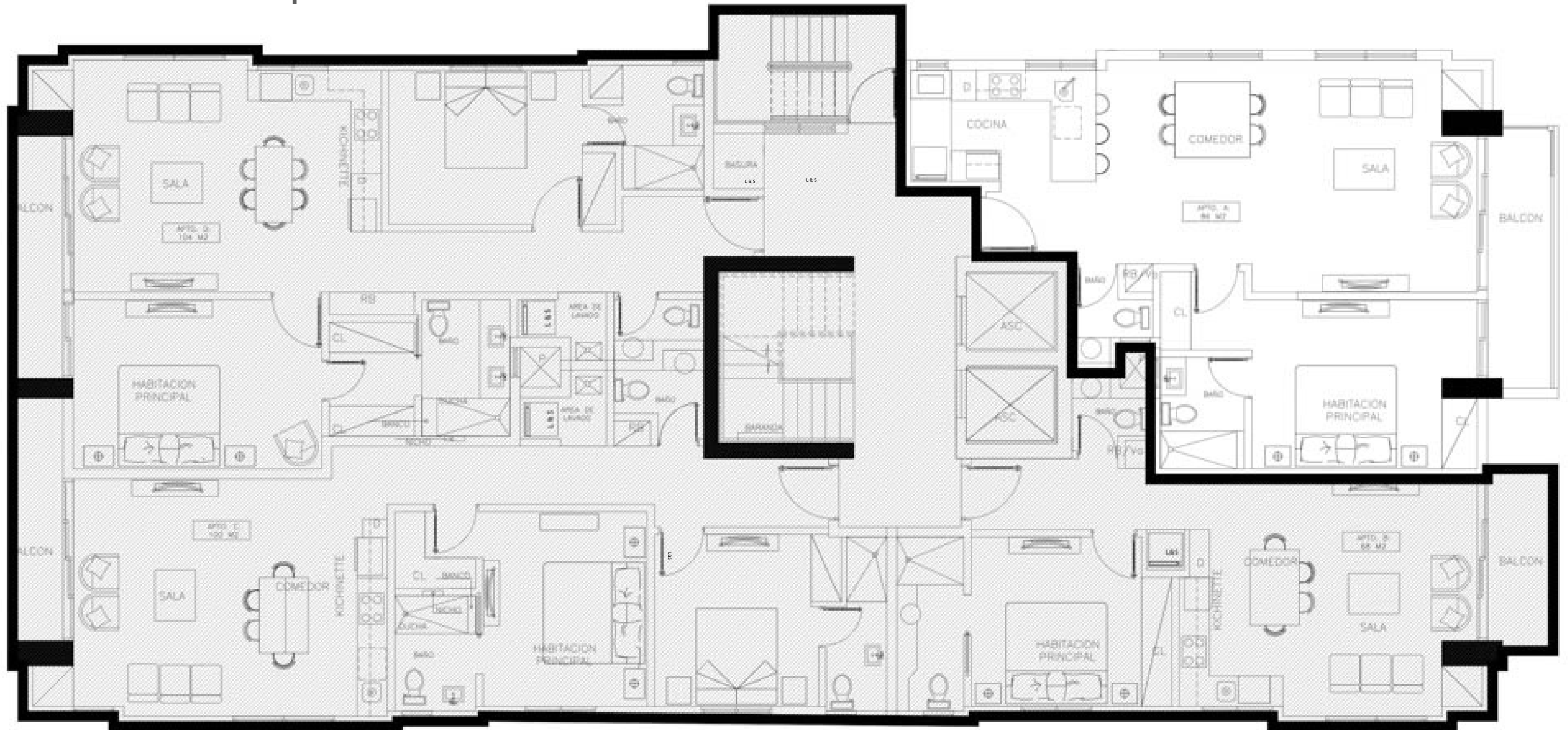


MASTERPLAN



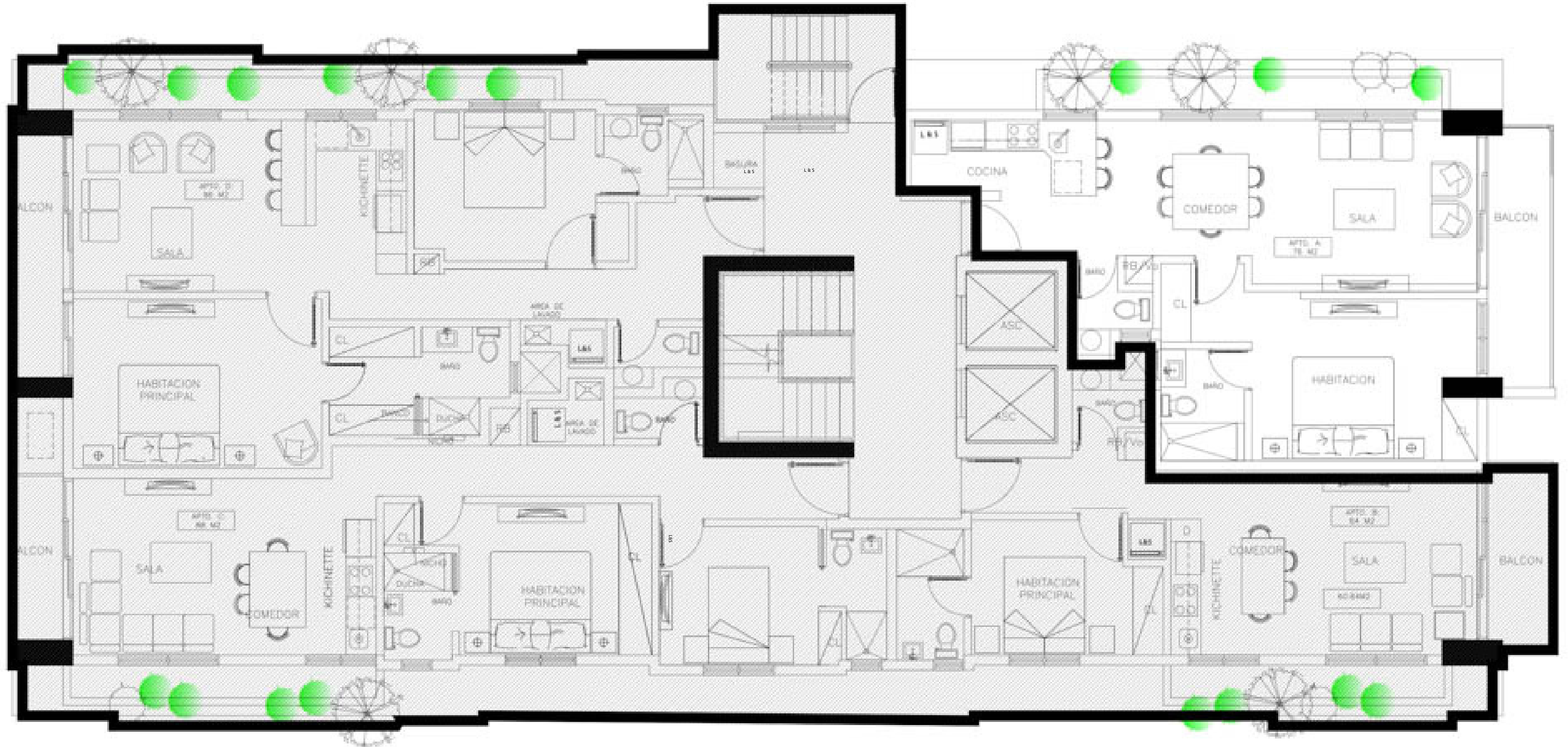
Apartamento A

Pisos 2-4 | 86 M2



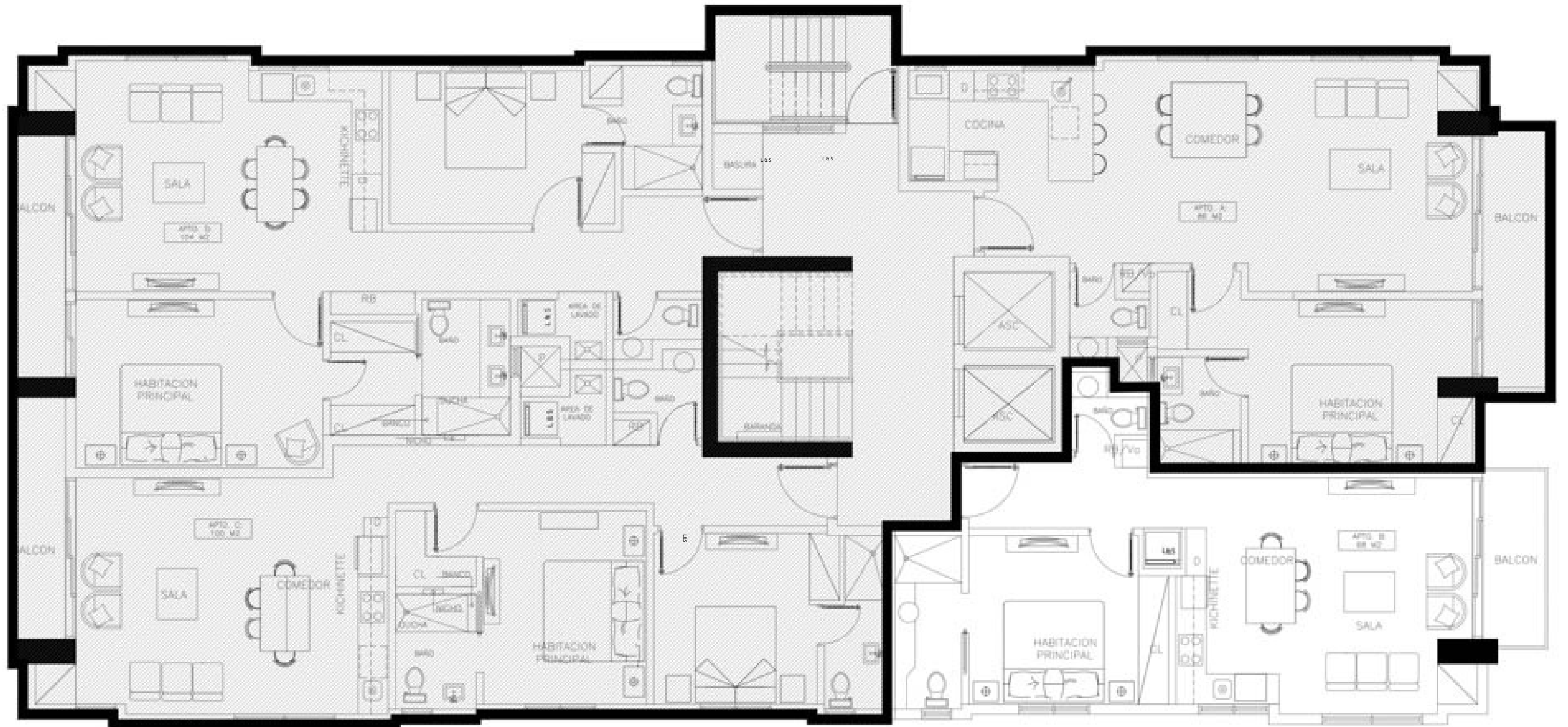
Apartamento A

Pisos 5-11 | 76 M2



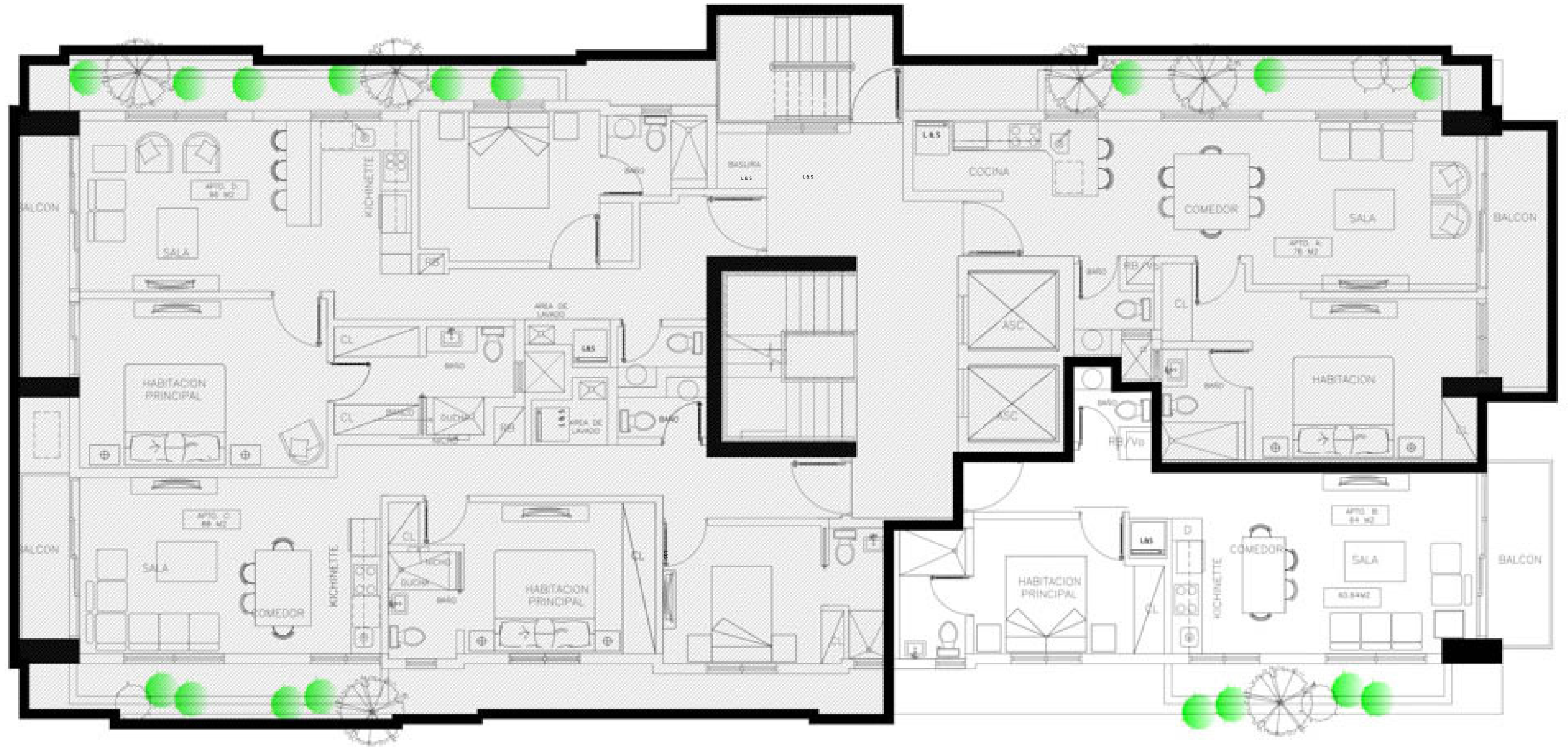
Apartamento B

Pisos 2-4 | 68 m²



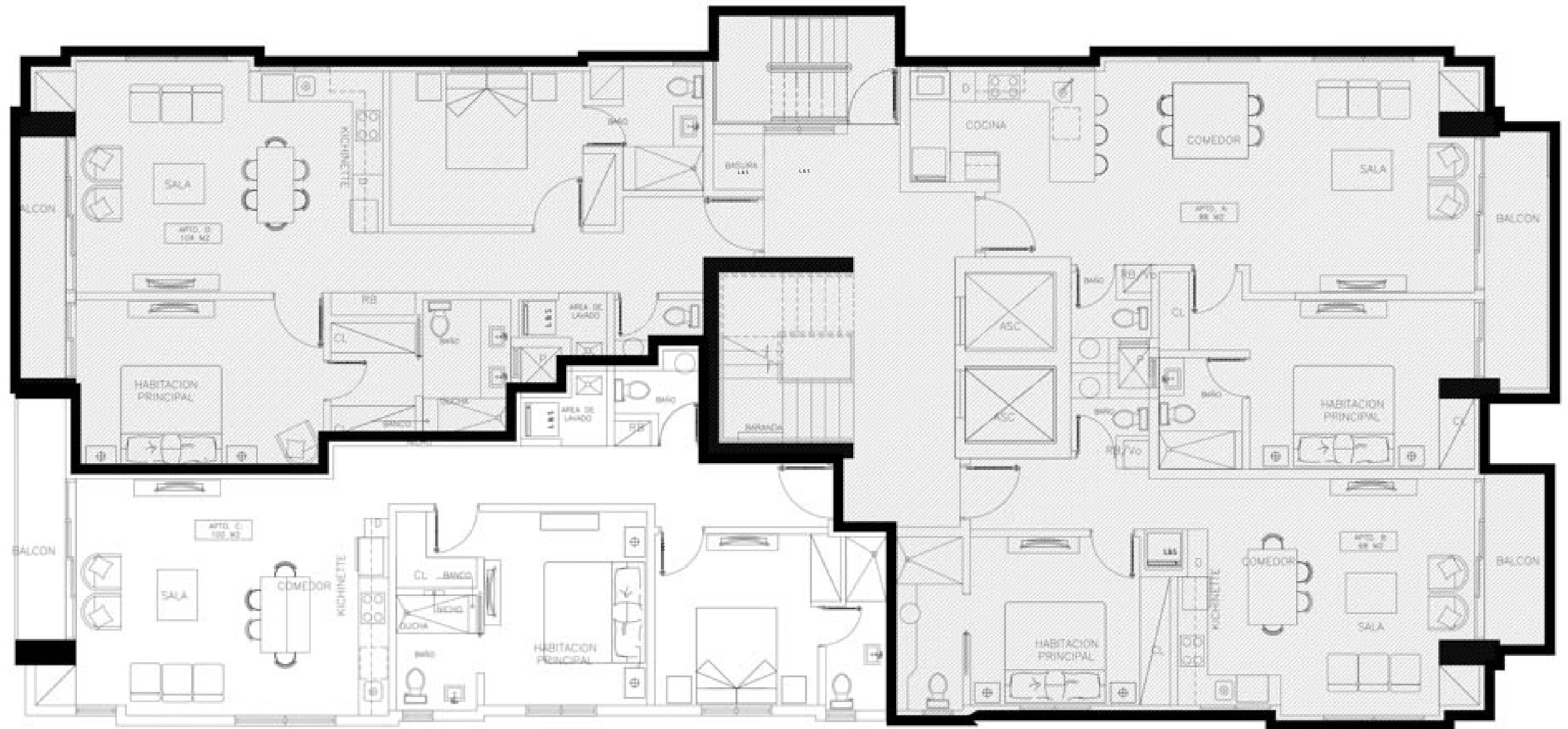
Apartamento B

Pisos 5-11 | 64 m²



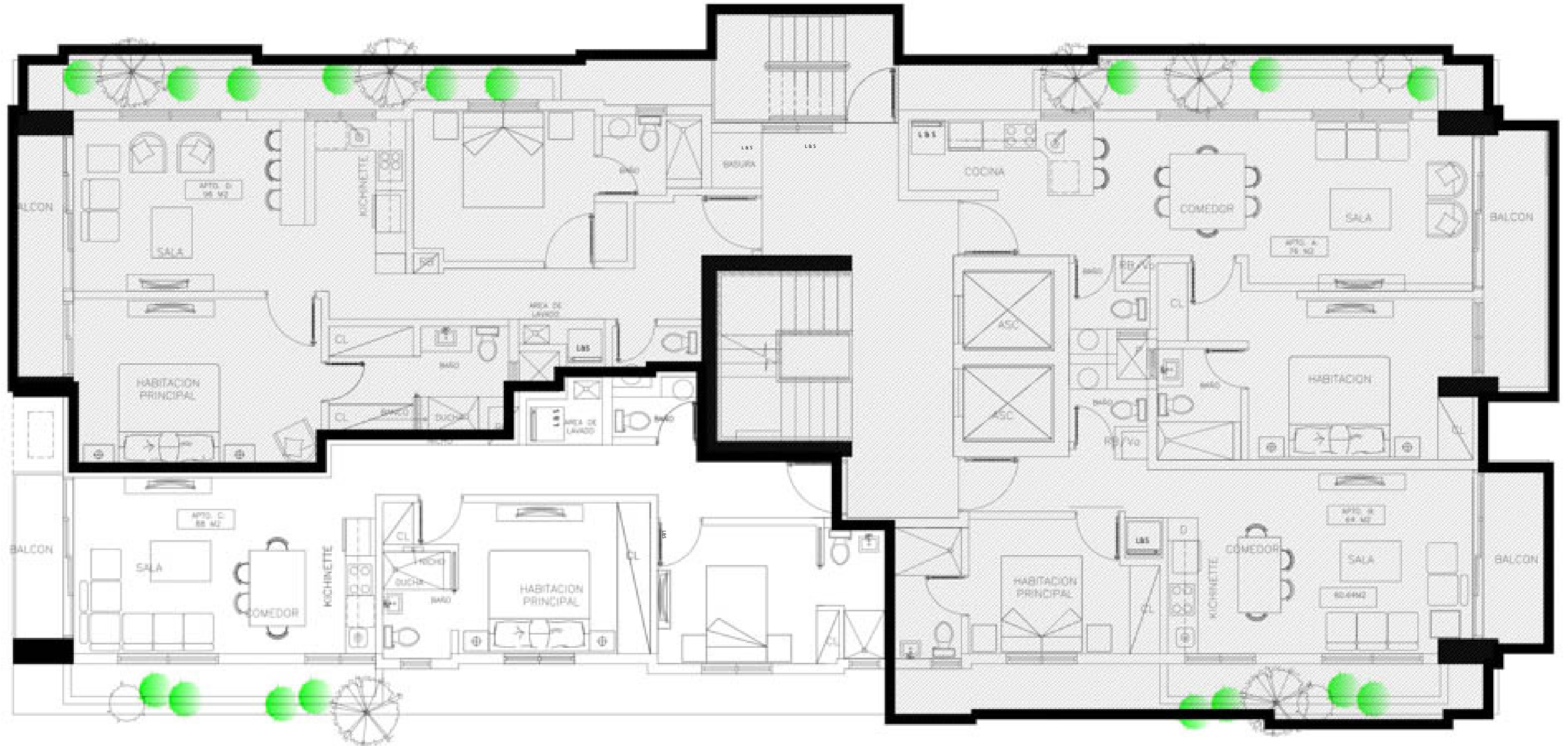
Apartamento C

Pisos 2-4 | 100 m²



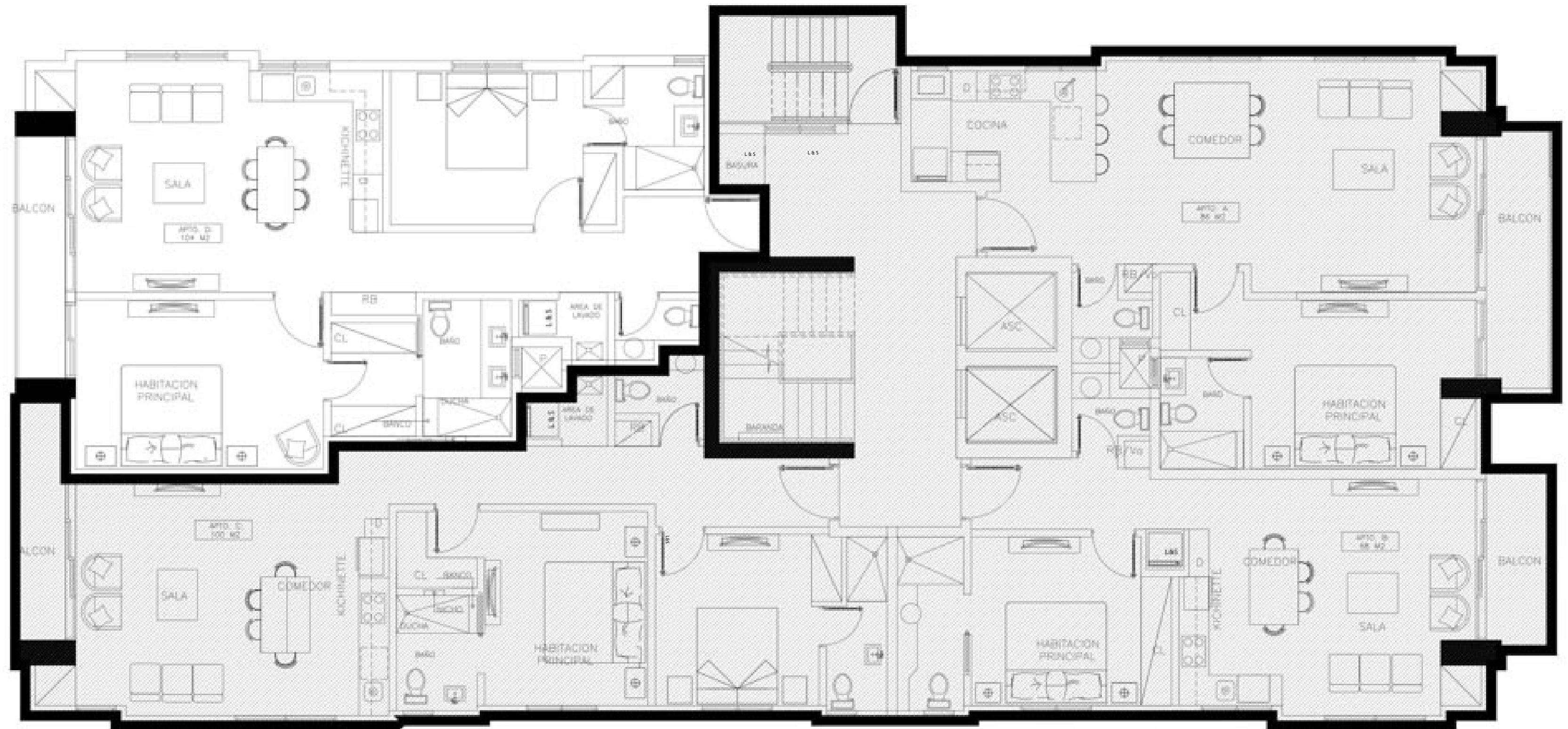
Apartamento C

Pisos 5-11 | 88 m²



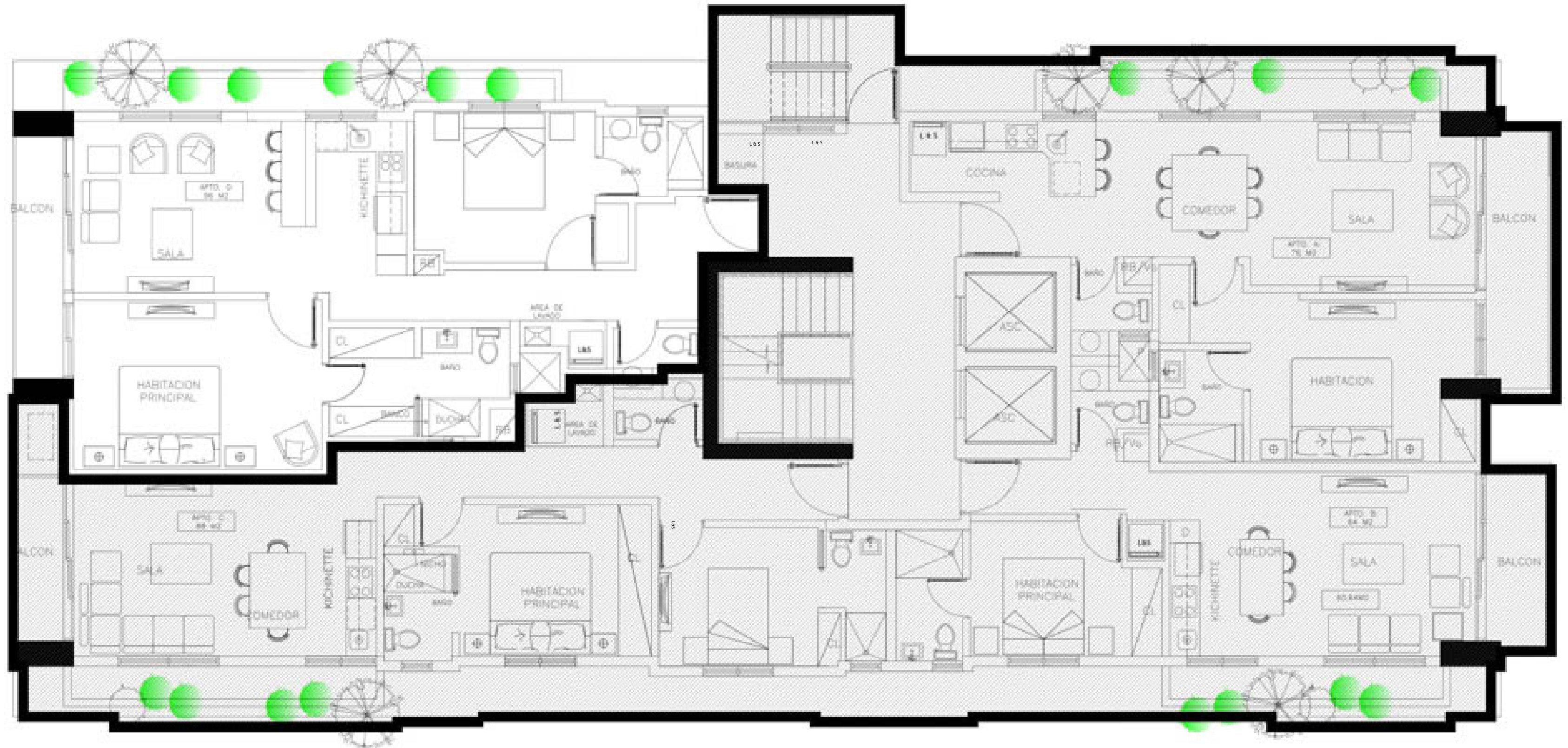
Apartamento D

Pisos 2-4 | 104 m²

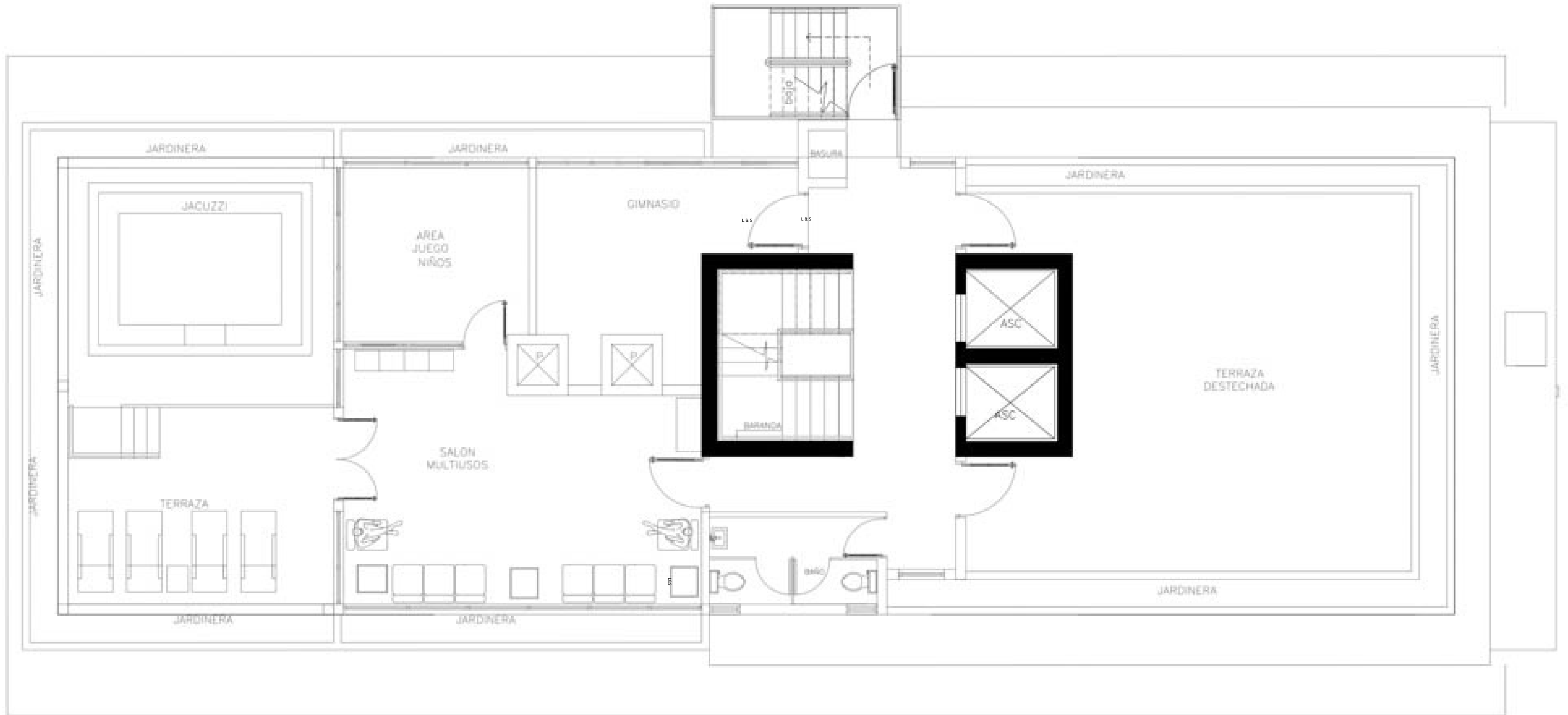


Apartamento D

Pisos 5-11 | 96 m²



Área Común





ACABADOS

Terminación de alta calidad
Cocinas modulares con topes importados
Pisos en Mármol & porcelanato importado tipo
madera

VIRTUAL TOUR

<https://tours4d.com/4dm2ccontempo/>





TORRE M2C NACO



REFERENCIAS

"Los elementos metálicos verticales y la asimetría del diseño de estos balcones le confieren movimiento a la composición de la fachada. Los elementos de metal que se usan en todo el proyecto son de color negro, una reafirmación del carácter industrial de la obra.

El diseño de la iluminación exterior hace destacar la volumetría y la materialidad de la edificación. El remate del edificio se realiza con una losa plana de hormigón pintada de blanca con huecos cuadrados, la cual sirve de techo de las terrazas de los penthouses."

Texto: Arquitecto

Plan de pagos

Reserva USD\$5,000

Pago inicial

10%

Durante
Construcción

40%

Entrega

50%





CONTACTO

TELÉFONO
+1-829-259-0928

CORREO ELECTRÓNICO
info@dolceitaluxuryproperties.com